

ÜBERWINTERUNGSKONZEPTE FÜR ROT- & GAMSWILD BEI DEN STEIERMÄRKISCHEN LANDESFORSTEN



STEIERMÄRKISCHE
LANDESFORSTE



Forstdirektor OFR DI
Andreas HOLZINGER



STMK. LANDESFORSTE – LAGE IN ÖSTERREICH



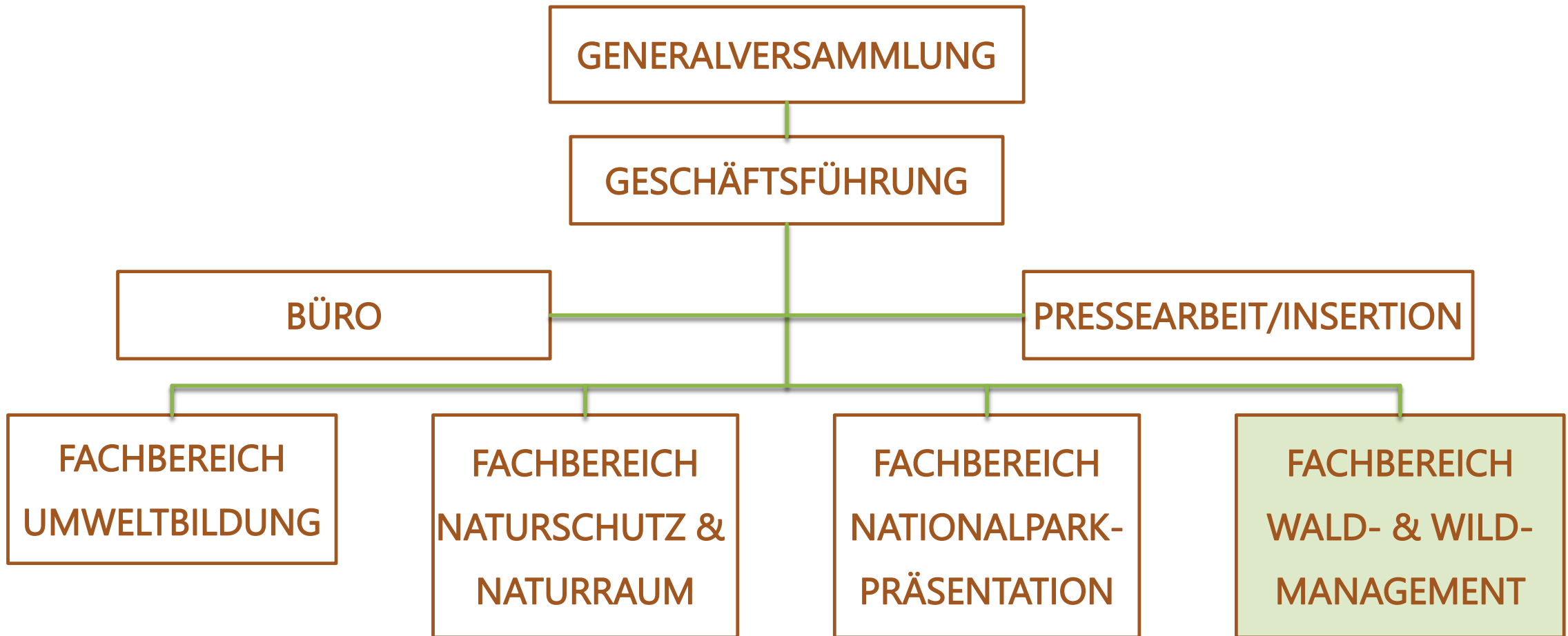
KENNZAHLEN

*Forstdirektion
1 Forstverwaltung
5 Försterreviere
7 Berufsjäger
13 Jagdreviere*

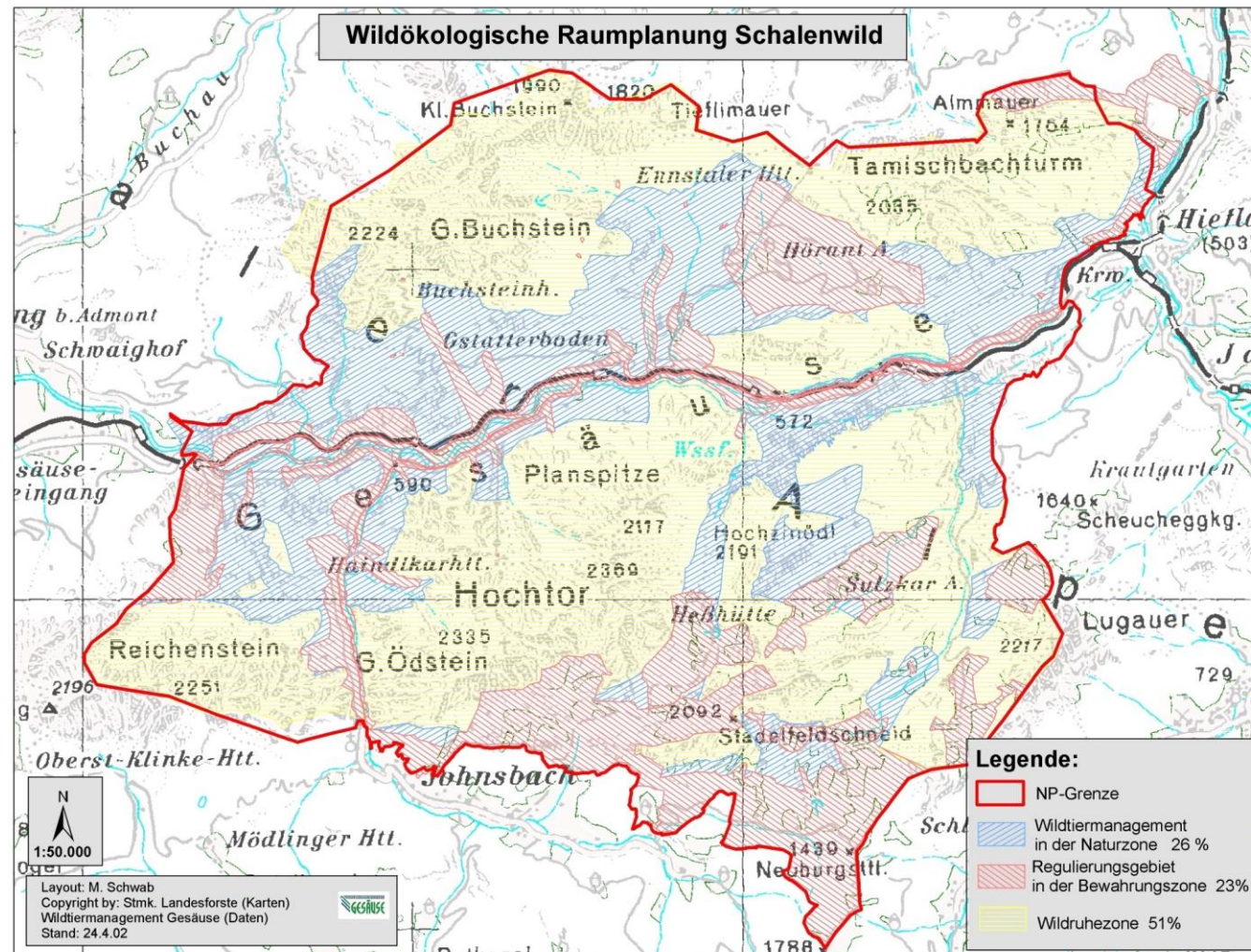
30 Mitarbeiter (20 Angestellte, 10 Forstfacharbeiter u. Professionisten)

28.500 ha Gesamtfläche	ca. 11.000 ha Nationalpark
16.300 ha Wald	ca. 12.800 ha Wirtschaftswald
3.500 ha Schutzwald außer Ertrag	35.000 Festmeter Einschlag

NATIONALPARK GESÄUSE



RAUMPLANUNG SCHALENWILD

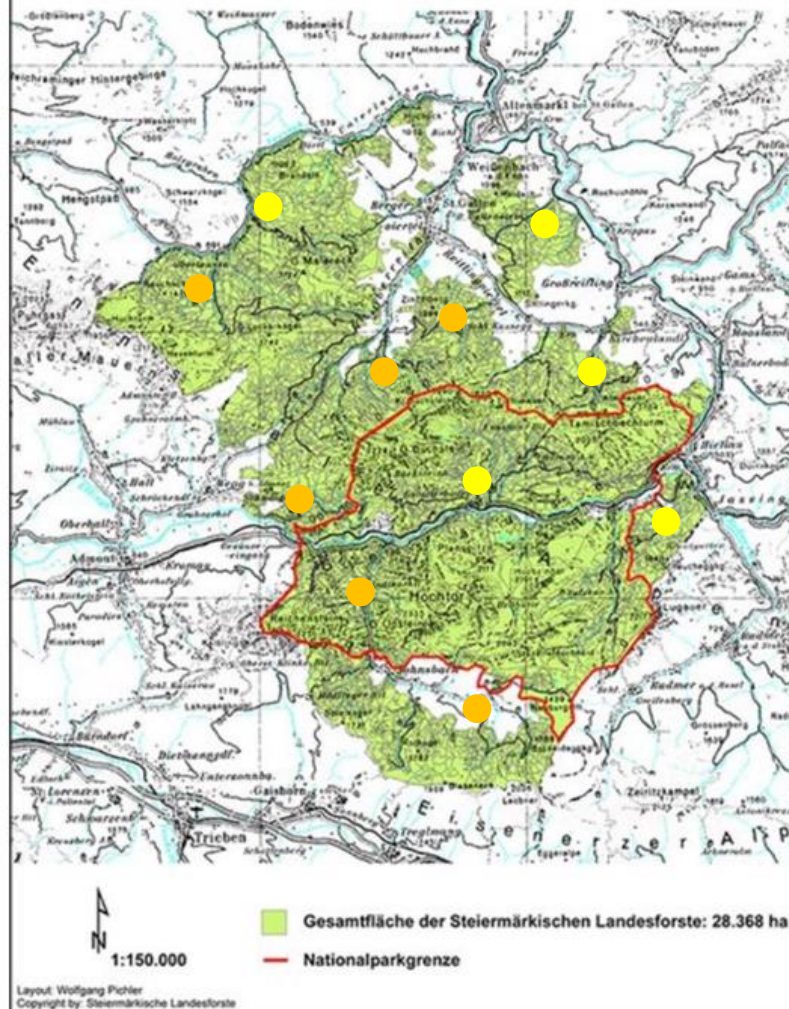


STATISTIK (WIS) – STMK. LANDESFORSTE GES. (INKL. EINSCHLÜSSE)

ROTWILD		WILDBESTAND	ABSCHUSS	GAMSWILD	WILDBESTAND	ABSCHUSS
Hirsche I	10 +	88	22		126	23
II	5 – 9	200	13		209	14
III	2 – 4	182	40		160	7
IV	Spießer	120	36		96	3
Kälber	m.		56			12
Σ m.		590	167		591	59
Alttiere		378	78		156	25
Schmaltiere		119	50		251	12
Kälber	w.		62		262	28
Σ w.		497	190		669	65
Gesamtsumme		1.087	357		1.260	124
GV		1,2 : 1		1: 1,13		
		Ø/100 ha 3,6		Ø/100 ha 4,2		

ROTWILDFÜTTERUNGEN

Flächen der Steiermärkischen Landesforste und Nationalparkgebiet



- freie Fütterung
- Wintergatter

ROTWILD - SPEZIFIKA

- Gesäuse bis Landesgrenze OÖ – Rotwildkerngebiet
- Sommer-, Winterlebensräume nicht ident
- Auswechseln, „Raumverteilung“ nahezu unmöglich
- Winterfütterung als Lenkungsinstrument
- Wintergatter alternativlos
 - ausreichende Größe
 - Sichtschutz, Klimaschutz
 - Freiflächen, Gerinne, Exposition
- Standortfrage u. Betreuung Schlüssel zum Erfolg
- Alternative: Auflassung – Keine
- Kontrolle, Zählung, Abschussplanung neues Jagdjahr
- GV, AKL, Struktur

PERSPEKTIVEN - RESÜMEE

JA

- ✓ zur Rotwildbewirtschaftung
- ✓ zur Winterfütterung (notfalls Gatterung)
 - ✓ zu Berufspersonal (Jäger, Förster)
 - ✓ zu maßvoller Reduktion
 - ✓ zu langfristigen Verträgen (Pächtersicherheit)
- ✓ zur Revierpräsenz (Öffentlichkeitsarbeit, Aufklärung)
 - ✓ zu Raumplanung ökologisch / anthropogen
- ✓ zum „Gesamtkunstwerk“ Forst- u. Jagdbetrieb