

Bejagungsstrategien und Wald der Zukunft

Reviergröße:	305ha	Ost- Westerstreckung:	ca. 4,5km
Seehöhe:	580m - 720m	Breiteste Stelle:	ca. 1,3km
Jagdhütten:	0	Bauliche Hochsitze:	32
Stöberjagdstände:	ca. 110	Bauliche Bodensitze:	2
Wiesen:	ca. 3ha	Forststraßen:	ca. 16km
Tümpelflächen:	ca. 1ha		

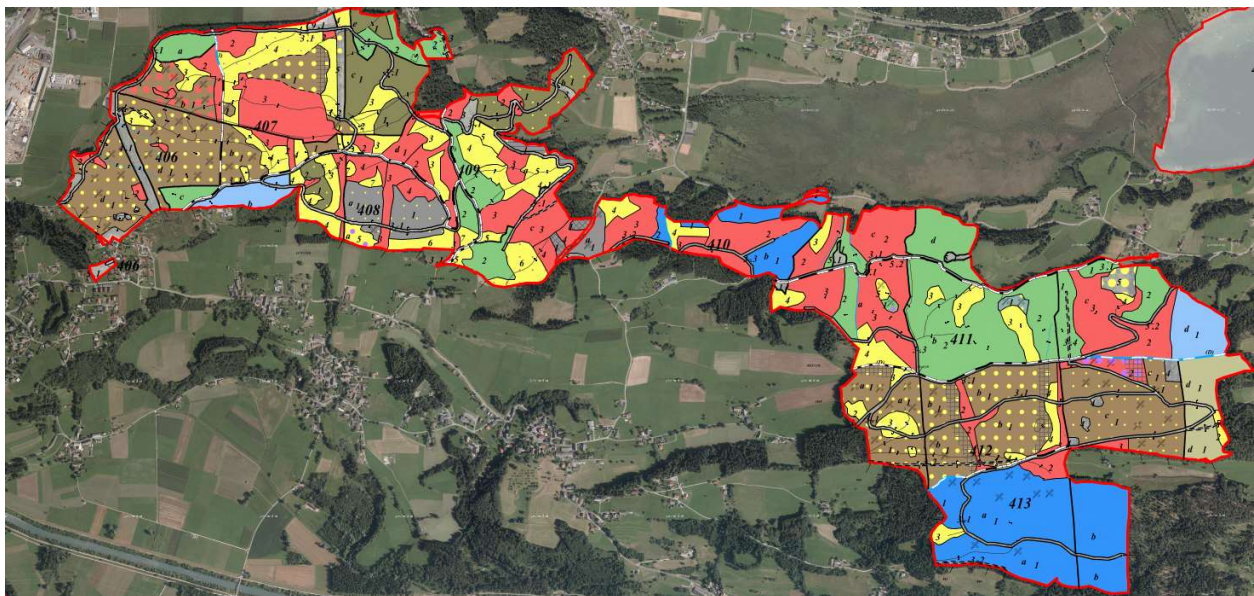


Abbildung 1: Forstkarte Eggforst Stand 01.09.2023

Schälfähige Bestände:	130ha	davon Schälung (Operat2014):	ca. 110ha
Letzte Schälung 2018:	10ha	Restschälung n. Durchforstung:	ca. 50ha

Exkursionspunkt 1: Kalamitäten

Waldort 406d1; Käferbefall seit 2015 >4ha

Aufforstung mit Edellaubhölzern, wie Ahorn- und Eichenarten uvm. seit 2016



Abbildung 2: Käferholzpolter Abt. 406d1 nach 2ha Befall 2022

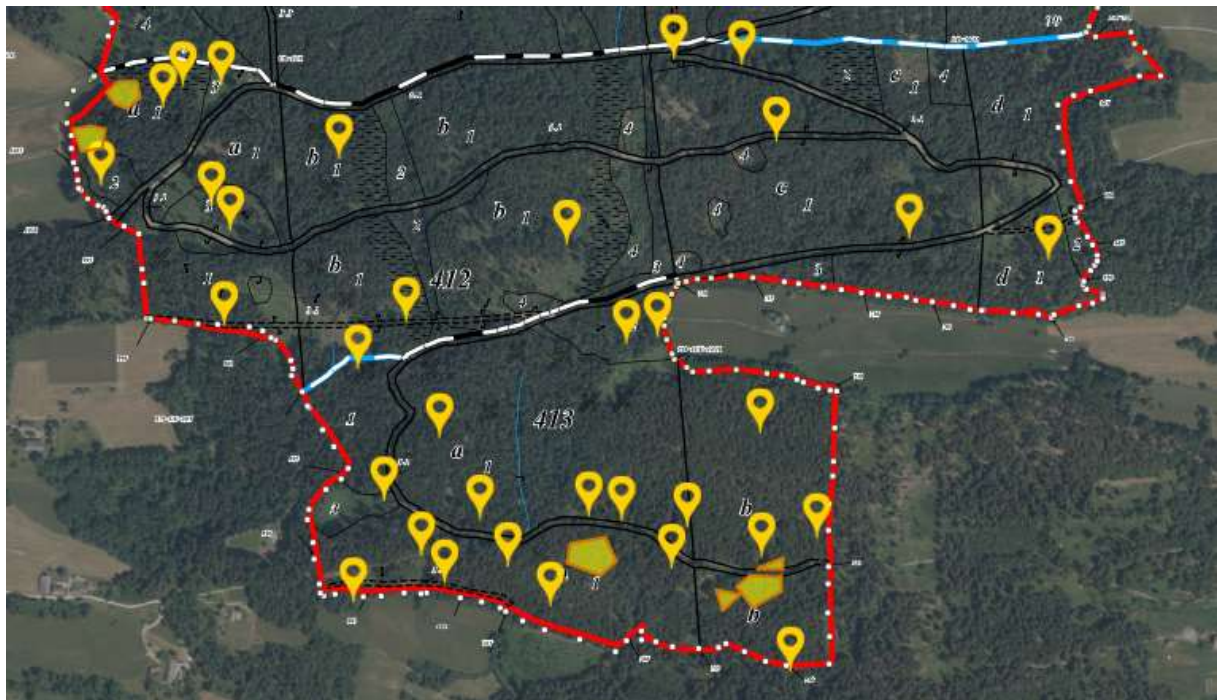


Abbildung 3: Kalamitätsübersicht Stand 06.09.2023 (Darstellung ca. 400efm Schadholz)

Einschlagsentwicklung (efm)

	Schneebruch	Windwurf	Käfer	Summe Kalamitäten	Regulärnutzung	Kalamitätsanteil
2014	9000	0	60	9060	650	93%
2015	2200	600	1700	4500	1300	78%
2016	120	30	2050	2200	240	90%
2017	0	770	370	1140	600	66%
2018	30	200	310	540	90	86%
2019	130	840	150	1120	260	81%
2020	520	130	40	690	410	63%
2021	130	0	110	240	400	38%
2022	220	30	2270	2520	450	85%

Tabelle 1: Entnahmemengen Eggforst 2014-2022

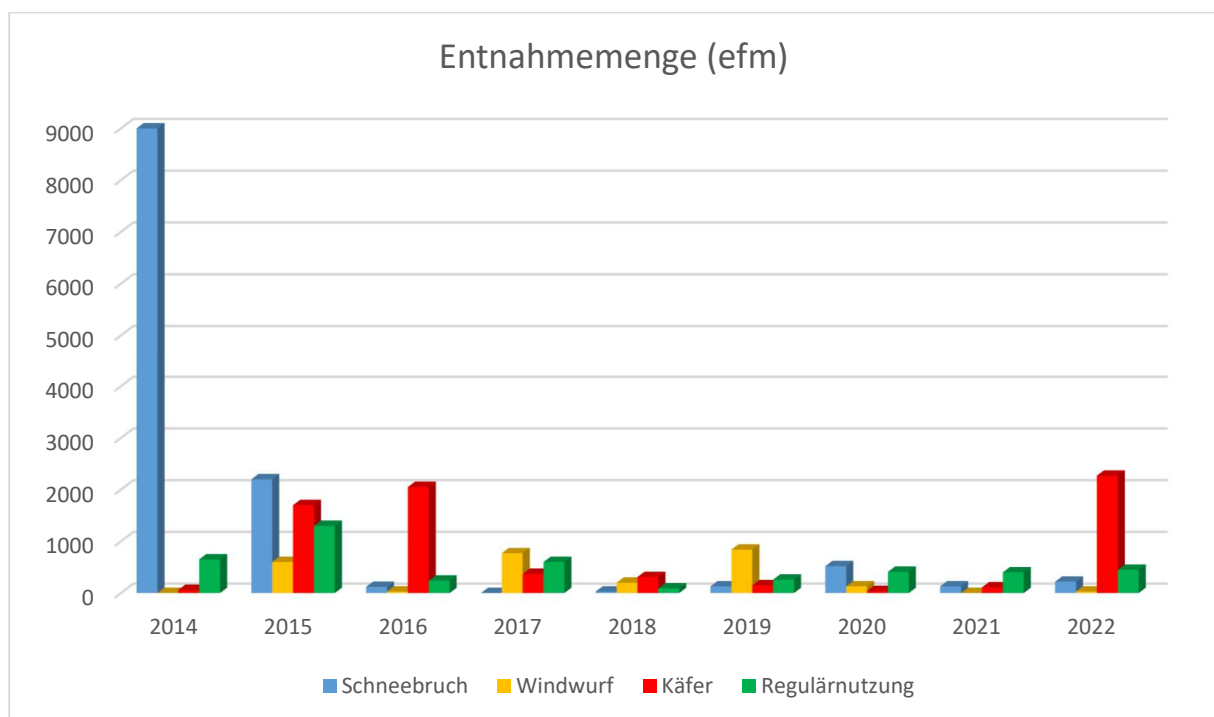


Abbildung 4: Kalamitätsanteil

Exkursionspunkt 2: Schaffung ökologischer Nischen

- Umwandlung Stromleitungsfläche in Wild- und Bienenwiese,
- Angriffsfläche: ca. 1,5ha

- Rodung der flächigen, teils hallenartigen Haselsträucher und Anlage Wiese
- Heckenbepflanzung zur Unterbrechung der Sichtbarkeit & Randlinienschaffung
- Fokus auf ökologisch wertvolle und bei uns seltene Heckensträucher wie Schlehdorn, Sanddorn, Kreuzdorn, usw.
- Blüh- und fruchttragende, dornenbewehrte Hecken- Schaffung natürlicher Hindernisse, Brutraum und Äsungsergänzung

- Fläche wird nicht bejagt!

Exkursionspunkt 3: Entwicklung Tannen- Eichennaturverjüngung durch alternative Jagd

a.) Baumartenverteilung in Hektar

	I	II	III	IV	V	VI	VII	VIII	Summe	
Alter	1-20	21-40	41-60	61-80	81-100	101-120	121-140	141+		
Fichte	26,2	54,5	30,7	26,8	36	13,3	3,4	0,4	191,3	65,82%
Tanne	14,6	6,8	5,6	6,6	6,6		0,6	0,1	40,9	14,07%
Lärche	7,1	1,7	0,7	2,6	3,4	2	0,5		18	6,19%
Kiefer	0,6	1,1	0,7	4,4	4,1	3,3	2,6		16,8	5,78%
Buche	4,6	1,3	2,8		0,1	1,4	0,2	0,1	10,5	3,61%
Ahorn	3,6	0,2							3,8	1,31%
Eiche	2,5		0,1						2,6	0,89%
Esche	0,5	0	0,4	0,1					1	0,34%
so. LH	4,23	1,1	0,4						5,73	1,97%
Gesamt	63,93	66,7	41,4	40,5	50,2	20	7,3	0,6	290,63	
	22,00%	22,95%	14,24%	13,94%	17,27%	6,88%	2,51%	0,21%		

Tabelle 2: Baumartenverteilung nach Altersklassen

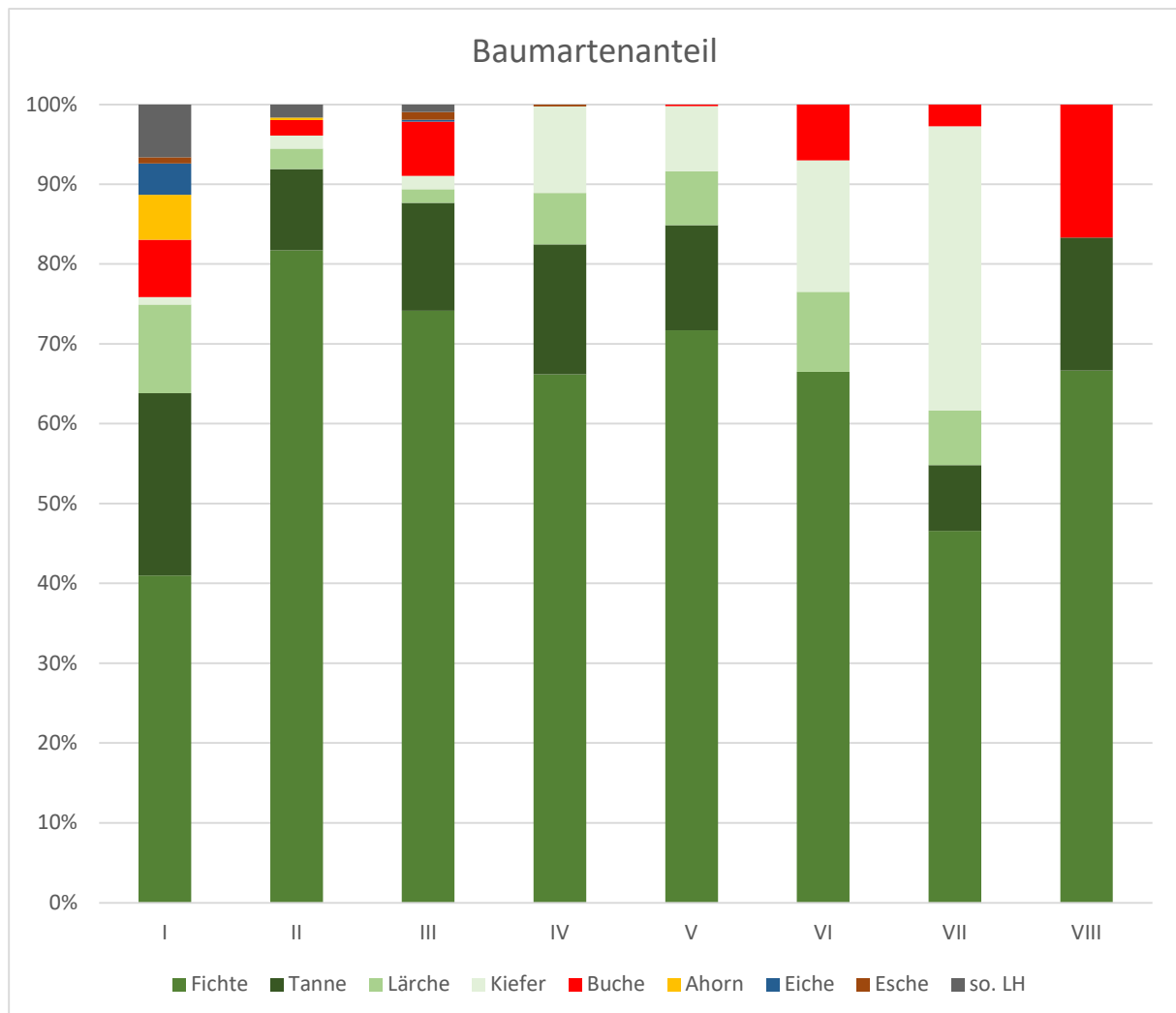


Abbildung 5: Baumartenverteilung nach Altersklassen

Exkursionspunkt 4: Schälbestände und zerfallende Jungbestände

- **Fichtenreinbestände fallen mittlerweile im Alter 30-60 großflächig aus**
- **Änderung in der Bestandesbegründung ist alternativlos**

Hektarkostensätze:

Kosten Aufforstung Fichtenreinbestand: €2.500.-

Kosten Aufforstung Edellaubhölzer: €2.500.-

Kosten Schutz gegen Wild Fichtenbestand: 500€/anno

Kosten Schutz gegen Wild Edellaubhölzer: Anlage: 15.000€, danach 500€/anno

Erträge aus Jagdverpachtung: 6.000€/anno

Erträge aus Pirschverträge und Wildbret: 6.000€/anno

Konsequenzen:

- Stopp schlagweise Nutzung
- Fixierung Einzelstammentnahme Forsteinrichtung 2014
- Dickungspflege und Durchschnitt aller Harvesterränder im gesamten Revierteil
- Erstdurchforstungsoffensive 2014 >100ha! (heute 99% durchforstet)
- Stopp Fichtenaufforstung 2016 und Änderung auf Edellaubhölzer und Tanne

- Beendigung Schalenwildfütterung
- Implementierung umfangreicher jagdlicher Infrastruktur
- Deutliche Steigerung bei der Schalenwildentnahme
- Alternative Jagdmethoden, wie Stöberjagd, Gemeinschaftsansätze uvm.
- Auflösung Pachtvertrag und Umwandlung in Pirschverträge
- Aufklärung der bäuerlichen Nachbarn zur Silolagerung
- letzte Verbisschutzmaßnahmen 2020

- Wegebau in bisher unerschlossene Waldzonen
- Verlegung aller Wandersteige auf Forststraßen heraus

- Vergrößerung Ersatzsäungsflächen- Rodung 2020-2021 auf ca. 2ha Stromleitung
- Anlage kleiner Feuchtbiopte zur Lebensraumverbesserung

Entwicklung Abschusszahlen:

	Rehwild	Rotwild	Summe	n/100ha
2013	7 ST	1 ST	8 ST	2,60
2014	7 ST	2 ST	9 ST	2,90
2015	13 ST	4 ST	17 ST	5,50
2016	22 ST	9 ST	31 ST	10,00
2017	23 ST	18 ST	41 ST	13,20
2018	17 ST	12 ST	29 ST	9,40
2019	67 ST	8 ST	75 ST	24,20
2020	32 ST	3 ST	35 ST	11,30
2021	17 ST	5 ST	22 ST	7,10
2022	31 ST	12 ST	43 ST	13,90

Tabelle 3: Abschusszahlen



Abbildung 6: Stöberjagdstand Eggforst

Stand 2023: 27 Stücke Rehwild per 06.09.2023

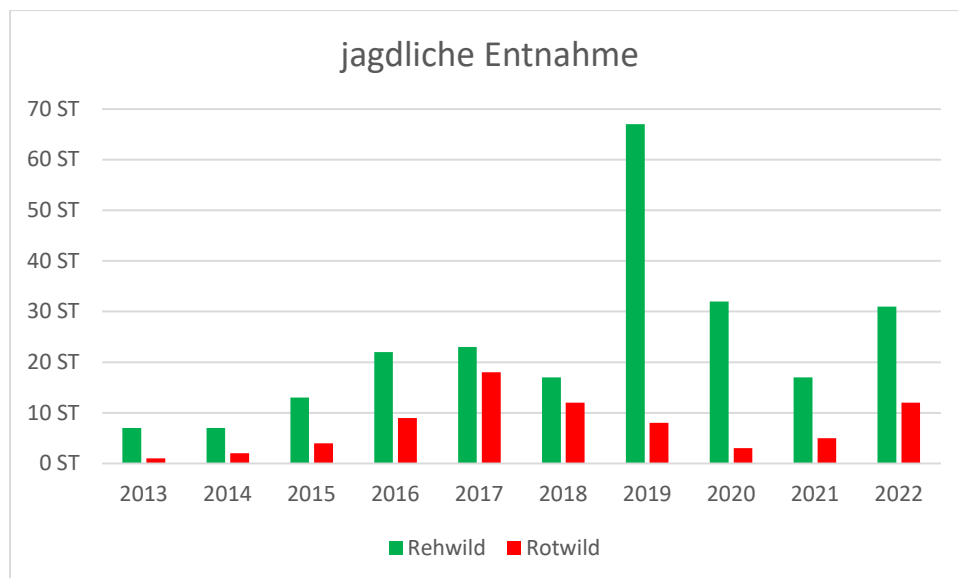


Abbildung 7: jagdliche Entnahme

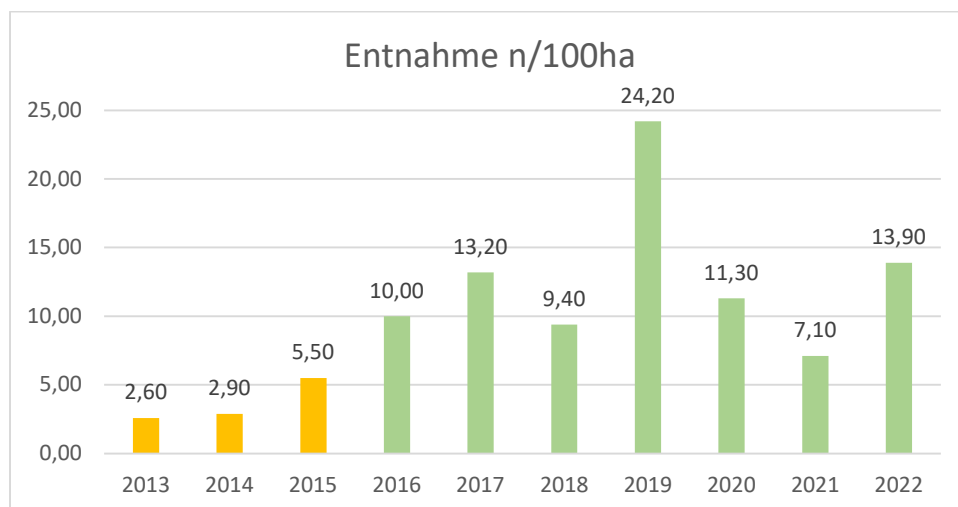


Abbildung 8: Entnahme je 100ha

	Strecke	n Personal	Quote	Alternative Jagdmethode	Quote	Vertragsform
2013	8	0	0%	0	0%	Pachtvertrag
2014	9	0	0%	0	0%	Pachtvertrag
2015	17	0	0%	0	0%	Pachtvertrag
2016	31	2	6%	12	39%	Pachtvertrag
2017	41	4	10%	21	51%	Pachtvertrag
2018	29	2	7%	10	34%	Pachtvertrag
2019	75	32	43%	57	76%	Pachtvertrag
2020	35	17	49%	27	77%	Abschussvertrag
2021	22	7	32%	10	45%	Abschussvertrag
2022	43	14	33%	24	56%	Pirschverträge

Tabelle 4: Personalquote; Quote alternativer Jagdmethoden

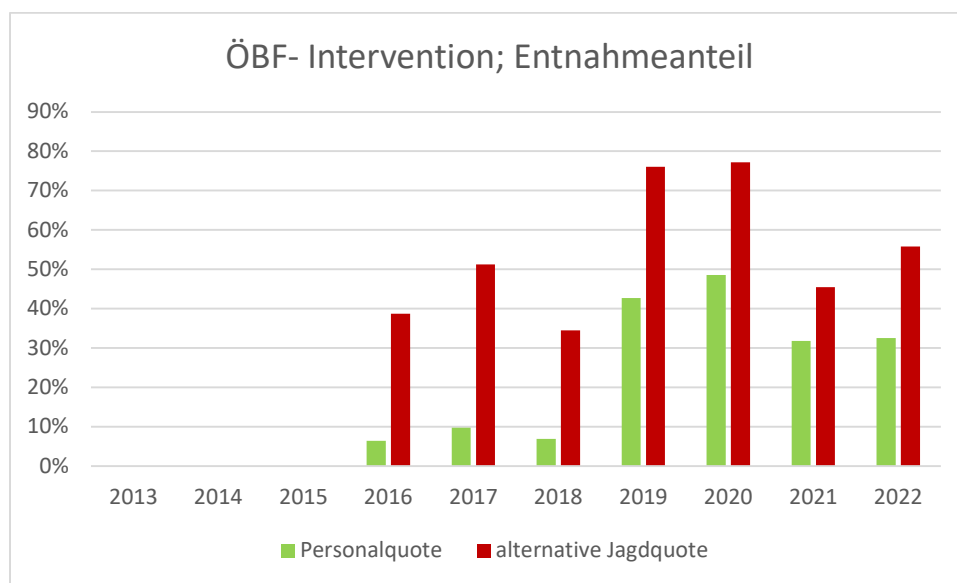


Abbildung 9: Personalquote; Quote alternativer Jagdmethoden

	2014	2015	2016	2017	2018	2019	2020	2021	2022	2023
Mai				3	1	1		4	2	10
Juni	1	2	3	1	2	2			1	6
Juli	1	3	3	4	2	3		1	2	1
August			5	6	5	5	6	4	6	10
September	1	3	1	2		4	1	1	1	
Oktober	3		3		1	8	10		1	
November	1	1	0	1	4	24		3	5	
Dezember		4	7	6	2	20	15	4	13	
	7	13	22	23	17	67	32	17	31	27

Tabelle 5: Rehwildentnahme je Kalendermonat

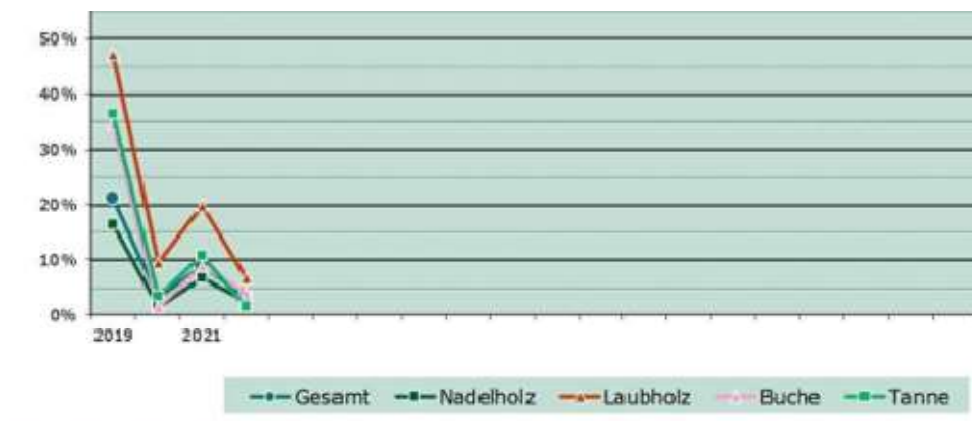


Abbildung 10: Verbissmonitoring Eggforst- Anteil verbissener Leittriebe



Abbildung 11: Wald unserer Zukunft im Eggforst